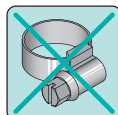
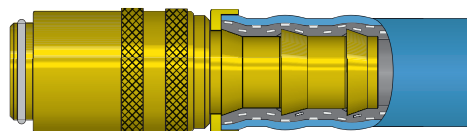


PRODUKTINFORMATION PRODUCT INFORMATION



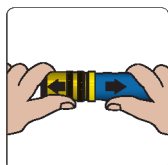
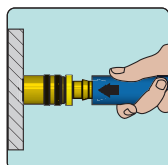
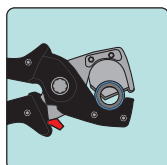
SCHNELLSTECKSYSTEM FÜR TEMPERIERSCHLÄUCHE QUICK-FIT COUPLING SYSTEM FOR COOLANT HOSES



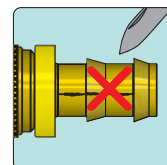
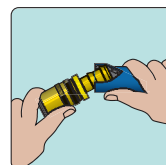
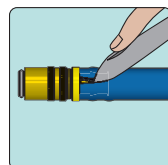
Die Form der Tülle und der spezielle Aufbau des Schlauches ermöglichen eine zeitsparende Montage ohne zusätzliche Klemme. Es dürfen nur geeignete Schnellsteck-Temperierschläuche verwendet werden. Die Verbindung von Meusbürger Schnellstecktülle mit dem Schnellsteck-Temperierschlauch E 2185 von Meusbürger ist bei richtiger Anwendung bis zu max. 140°C / 5 bar geeignet. Bei Kombinationen mit Produkten von anderen Herstellern empfehlen wir max. 90°C nicht zu überschreiten. Die Eignung für die jeweilige Anwendung muss generell vom Anwender beurteilt und eventuell getestet werden.

The shape of the nozzle and the special construction of the hose enable time-saving installation without clips. Only suitable quick-fit coolant hoses may be used. When used properly, the connection of the Meusbürger quick-fit nozzle with the Meusbürger E 2185 Quick-fit coolant hose is suitable up to a maximum of 140°C / 5 bar. When used in combination with products from other manufacturers we recommend not exceeding 90°C. The suitability for a specific application must be evaluated and possibly tested by the user themselves.

MONTAGE ASSEMBLY



DEMONTAGE DISMANTLING



Zur leichteren Montage empfehlen wir den Schlauch E 2185 mit Hilfe von warmem Seifenwasser aufzustecken.
For easy installation we recommend connecting the E 2185 Hose using warm soapy water.

WERKZEUGE TOOLS

V 20420



E 21990



Webvideo verfügbar /
Webvideo available

